



PIANO STRUTTURALE
(ai sensi L.R. 1/05)
Febbraio 2013

TAV. G.3.1
Carta geomorfologica
Scala 1:10.000

Sindaco
Gabriella Ferranti

Assessore all'Urbanistica
Marco Rossi

Responsabile Servizio Urbanistica, Edilizia privata, Mobilità, Responsabilità del procedimento
Arch. Anna Maria Ottaviani

Ufficio Garante della Comunicazione
Giovanna Poggiani
Patrizia Mari

Pianificazione Urbanistica
Arch. Mauro Clampa
Collaboratori:
Arch. Giovanni Gioioli
Arch. Chiara Clampa
Geogr. Laura Garces
Arch. Elisa De Ranieri

Economia Territoriale
Prof. Nicola Bellini
Collaboratore:
Dott.ssa Anna Lottredo

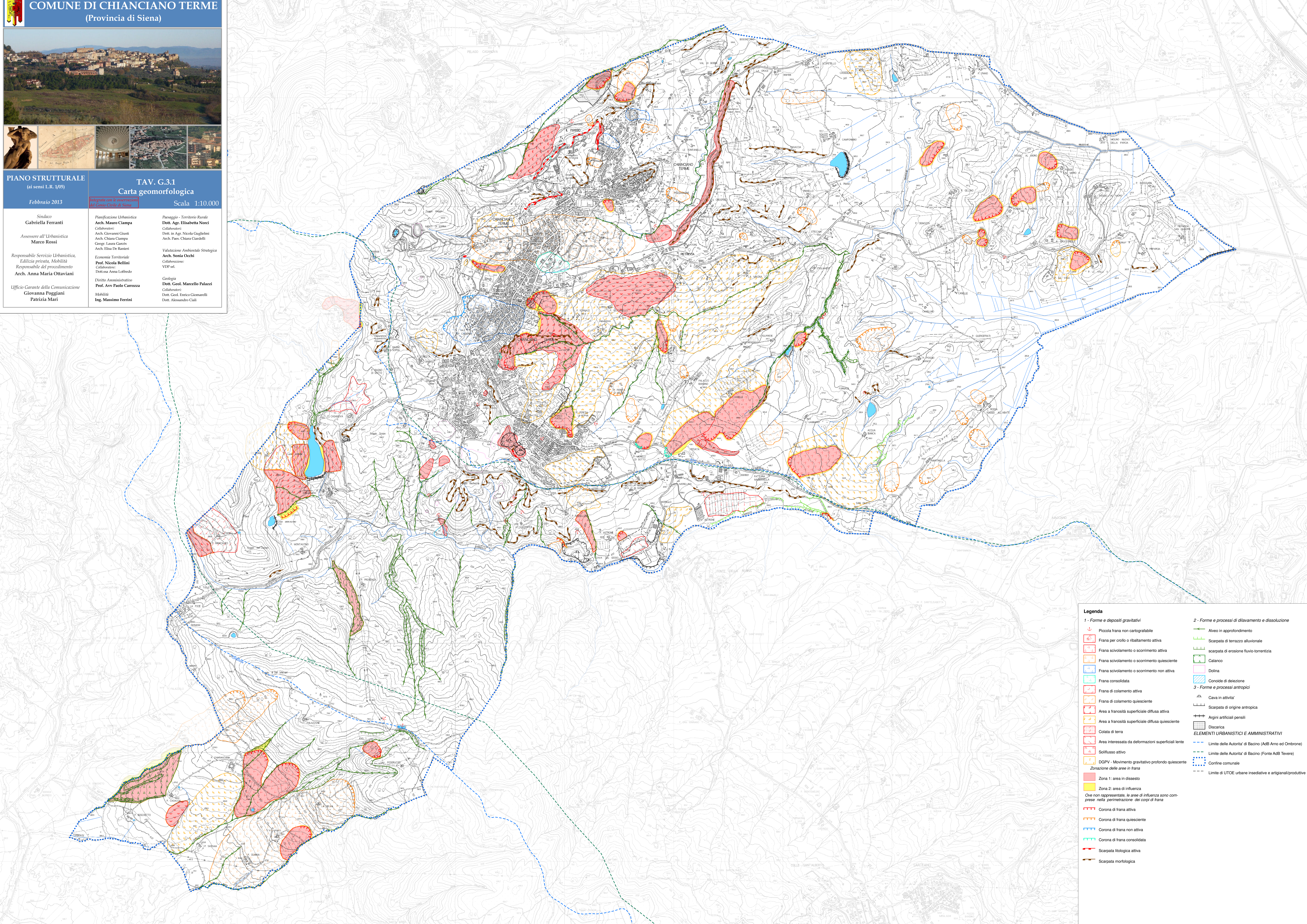
Diritto Amministrativo
Prof. Avv. Paolo Carrozza

Mobilità
Ing. Massimo Ferrini

Pianeggio - Territorio Rurale
Dott. Agr. Elisabetta Norci
Collaboratori:
Dott. in Agr. Nicola Guglielmi
Arch. Paes. Chiara Cardelli

Valutazione Ambientale - Strategia
Arch. Sonia Occhi
Collaboratore:
V&P srl

Geologia
Dott. Geol. Marcello Palazzi
Collaboratori:
Dott. Geol. Enrico Giannelli
Dott. Alessandro Cioli



Legenda

1 - Forme e depositi gravitativi

- Piccola frana non cartografabile
- Frana per crollo o ribaltamento attiva
- Frana scivolamento o scorrimento attiva
- Frana scivolamento o scorrimento quiescente
- Frana scivolamento o scorrimento non attiva
- Frana consolidata
- Frana di colamento attiva
- Frana di colamento quiescente
- Area a franosità superficiale diffusa attiva
- Area a franosità superficiale diffusa quiescente
- Colata di terra
- Area interessata da deformazioni superficiali lente
- Sottifusso attivo
- DGPV - Movimento gravitativo profondo quiescente
- Zonazione delle aree in frana
- Zona 1: area in dissesto
- Zona 2: area di influenza
- Corona di frana attiva
- Corona di frana quiescente
- Corona di frana non attiva
- Corona di frana consolidata
- Scarpata litologica attiva
- Scarpata morfologica

2 - Forme e processi di dilavamento e dissoluzione

- Alveo in approfondimento
- Scarpata di terrazzo alluvionale
- Scarpata di erosione fluvio-torrentizia
- Calanco
- Dolina
- Conoidi di deiezione
- Cava in attività
- Scarpata di origine antropica
- Argini artificiali pensili
- Discarica

3 - Forme e processi antropici

- Limite delle Autorità di Bacino (ADB Arno ed Ombrone)
- Limite delle Autorità di Bacino (Fonte ADB Tevere)
- Confine comunale
- Limite di UTOE urbane insediative e artigianali/produzione

ELEMENTI URBANISTICI E AMMINISTRATIVI

Ove non rappresentate, le aree di influenza sono comprese nella "perimetrazione" dei corpi di frana